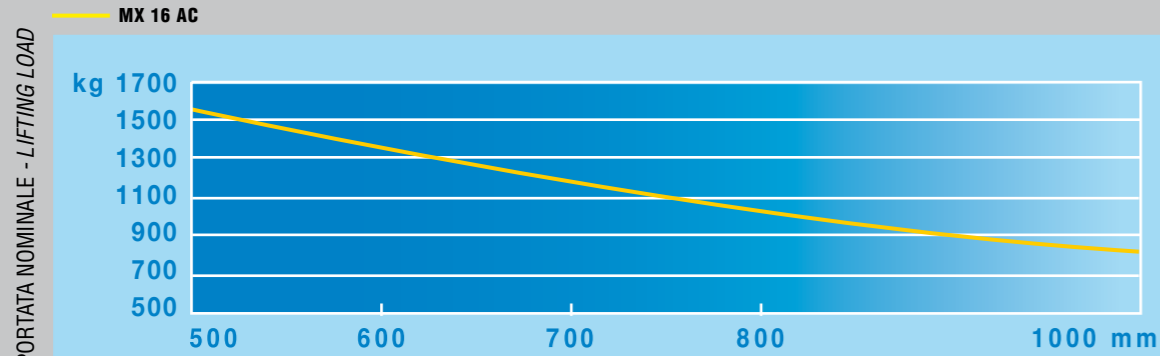




TABELLA MONTANTI MX 16 AC MAST DETAIL MX 16 AC

MX16 AC

INGOMBRI HEIGHT		STANDARD CON S.L.I. STAND. INCL. SIDE-SHIFT				DUPLIX CON S.L.I. DUPLIX WITH FREE LIFT INCL. SIDE-SHIFT				TRIPLEX CON S.L.I. TRIPLEX WITH FREE LIFT INCL. SIDE-SHIFT			
Altezza sollevamento Lifting	h3	2980	3200	3800	4120	2980	3200	3800	4120	4470	4800	5700	6180
Ing. con montante abbassato Height mast collapsed	h1	1984	2094	2394	2554	1984	2094	2394	2554	1984	2094	2394	2554
Ing. con montante sfilato Height mast extended	h4	3530	3750	4350	4670	3530	3750	4350	4670	4980	5310	6210	6690
Alzata libera Free lift	h2	0	0	0	0	1521	1631	1931	2091	1521	1631	1931	2091
Larghezza esterna carrello Width	B	985 SE 995 C		1055SE 1065C		985 SE 995 C		1055SE 1065C		1075SE 1085 C			



DISTANZA BARICENTRO - DISTANCE

Illustrazioni e dati tecnici non sono impegnativi. Il costruttore si riserva il diritto di modifiche senza preavviso.
Data shown is typical. Deviation may occur. The manufacturer reserves the right to make changes without notice.



ITALIAN QUALITY
SINCE 1920



February 2014



Dal 1920

Fondata nel 1920 la V.MARIOTTI S.r.l. è da più di 40 anni specializzata nella progettazione e costruzione di carrelli elevatori frontali di piccole portate e dimensioni. Leader nel suo settore offre più di 20 modelli diversi fino a 1600 Kg di portata ed ha concessionari in più di 40 paesi.



SINCE 1920

V. MARIOTTI S.r.l., founded in 1920, has more than 40 years specializing in the design and manufacture of small front-loading forklift trucks. We are the market leader in the small truck field, offering more than 20 different models with capacities of up to 1600 Kg. V. MARIOTTI sells through dealers in more than 40 countries.



Via PIETRO MICCA, 14 - 10095 GRUGLIASCO - TORINO - ITALY
Tel. (+ 39) 011 781683 - 011 786102 - Fax (+ 39) 011 787261
export@mariotti.it - www.mariotti.it



MX16

MX 16 AC

Il nuovo **MX 16 AC** offre più potenza e maggior portata rispetto agli altri carrelli V.MARIOTTI senza rinunciare alla compattezza.

Con una portata nominale di 1600 Kg, una lunghezza L2 di soli 1615 mm ed una tensione di 48V non è solo il carrello più compatto della sua categoria ma anche il più potente.

Motori in corrente alternata (AC), controllo elettronico della velocità in curva (CSC), trazione posteriore con riduttore a cascata d'ingranaggi e gruppo sterzo a cremagliera, display multifunzionale a cristalli liquidi, traslatore integrato, volante regolabile, sedile molleggiato, passo variabile ed altezze di sollevamento fino a 6180 mm sono alcune delle caratteristiche standard del **MX 16 AC** che ne sottolineano la sua posizione di primissimo piano riguardo a tecnologia e sicurezza.

Inoltre il carrello ha con i suoi optional la possibilità di essere reso ancora più adatto alle diverse esigenze del cliente (trasformazione per operare a -20°C, sistema anti collisione, posizionatore forche, predisposizioni idrauliche per montaggio attrezzature, sfilamento laterale della batteria, etc).

Il nuovo **MX 16 AC** racchiude in se più di 40 anni di esperienza V.MARIOTTI nello sviluppo di carrelli elevatori dalle caratteristiche uniche.

The new **MX 16 AC** offers more power and increased capacity than other currently available models of V. MARIOTTI forklifts, but maintains the compact stature that is consistent in all V. MARIOTTI designs.

With a 1600 Kg capacity, a length (L2) of 1615 mm and a 48V system, it is not only the most compact in this class, but the most powerful as well.

V. MARIOTTI is the leader for compact three-wheel electric forklifts, offering the latest technology available. AC powered drive and lift motors, Curve Speed Control, rear traction reduction gears, rack and pinion power steering, adjustable suspension seat, integrated side shift, adjustable steering wheel, multifunction LCD display, and adjustable wheel base for increased stability are all standard features of the **MX 16 AC**.

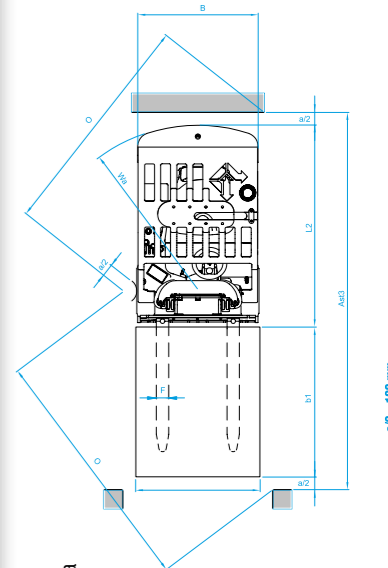
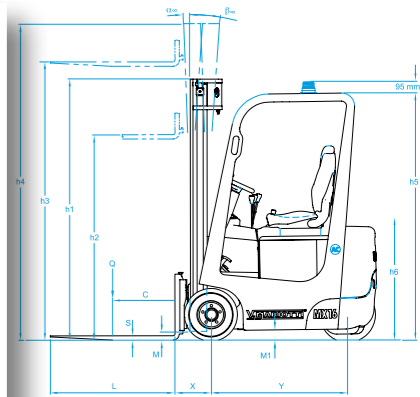
Other options available are: cold storage package, collision avoidance system, fork positioner, attachment assemblies and a battery side extraction system to name a few. The new **MX 16 AC** is the result of more than 40 years' experience in the research and development of unique forklifts.

- **MOTORE IN AC**
- **FULL AC TECHNOLOGY**
- **BATTERIA 48V 500Ah**
- **48V 500 Ah BATTERY**
- **PASSO VARIABILE**
- **ADJUSTABLE WHEELBASE**
- **DISPLAY MULTIFUNZIONE A LCD**
- **MULTIFUNCTION LCD DISPLAY**
- **ALTEZZA DI SOLLEVAMENTO FINO A 6180 mm**
- **LIFTING HEIGHT UP TO 6180 MM**
- **CONTROLLO DELLA VELOCITÀ IN CURVA (CSC)**
- **CURVE SPEED CONTROL**
- **INGOMBRO IN ALTEZZA DEL CARRELLO INFERIORE AI 2000 mm (h5)**
- **OVERALL HEIGHT UNDER 2000 MM (h5)**



CARATTERISTICHE TECNICHE - SPECIFICATION SHEET

				MX 16 AC
CARATTERISTICHE CHARACTERISTICS	1	Costruttore Manufacturer	Ragione sociale Abbreviated form	V.MARIOTTI S.r.l.
	2	MODELLI Model	Sigla di identificazione Manufacturer's model	MX 16 AC
	3	Portata Capacity	Q Portata nominale Q Lifting load	kg 1600
	4	Baricentro At load center	C Distanza baricentro C Distance	mm 500
	5	Tipo di trazione Type of drive	Elettrico (Batteria) - Diesel - Gas Electric (Battery) - Diesel - Fuel gas	Elettrico electric
	6	Posto di guida Type of steering	Conducente in piedi - seduto - a terra Driver standing - driver sitting - outside	seduto driver sitting
	7	Gommatura Tyres	SE=Superelastiche - C=Cushion ant. / post. SE Superel. - C Cushion front / rear	SE / SE - C / C
	8	Ruote Wheels	Quantità (♦ motrice) Quantity (♦ = driven) ant. / post. front / rear	2 / 1 ♦
DIMENSIONI DIMENSIONS	9	Sollevamento Lift	h3 Sollevamento h3 Lift	mm 3200
	10		h2 Alzata libera h2 Normal free lift (see Mast details)	mm \
	11	Forche Fem 2A Forks	L Lunghezza x F Larghezza x S Spessore Length(L) x Width(F) x Thickness(S)	mm 1000x100x35
	12	Brandeggio Tilt	Del montante: avanti (α) / indietro (β) Of the mast: forward (α) / backward (β)	° 3° / 6°
	13		L2 Lunghezza incluso dorso forche L2 Length at the fork backrest	mm 1615 *
	14		B Larghezza B Width	mm 985 SE - 995 C
	15	Dimensioni massime Overall dimensions	h1 Ingombro con montante abbassato h1 Height, mast collapsed	mm 1994
	16		h4 Ingombro con montante stilato h4 Height, mast extended	mm 3550
	17		h5 Ingombro tettuccio di protezione h5 Height overhead guard	mm 1986
	18		h6 Altezza sedile da terra h6 Height seat from floor	mm 950
19	Raggio di curv. Turning radius		Wa Esterno Wa	mm 1326 #
20	Dist. del carico Distance of load		X Da metà asse anteriore X From centre front axle	mm 289 *
PRESTAZIONI PERFORMANCES	21	Corridoio Width of aisle	O Curva 90° pallet 1200x800 / 1200x1000 (b'x b²)	mm 1940 / 1990
	Ast3 Larg. pallet 1200x800 - 1200x1000 (b'x b²)		mm 3068 / 3097	
	22	Stabilità Stability tests	Secondo direttiva 2006 / 42 CE Complying with EEC Directive 2006/42/EC	si/no- yes/no si
	24	Velocità Speeds	Traslazione Driving con / senza carico with / without load	km/h 10,5 / 11,0
	25		Sollevamento Lifting con / senza carico with / without load	m/sec 0,28 / 0,38
	26		Discesa Lowering con / senza carico with / without load	m/sec 0,36 / 0,28
	27	Forza trazione Draw- bar- pull	Al gancio max. At the hook max con / senza carico with / without load	N 5450 / 5750
	28	Pendenza Gradeability	Superabile Superable con / senza carico with / without load	% 10 / 16
	29		Massima superabile Max. con / senza carico with / without load	% 15 / 22
PESI WEIGHT	30	Peso a vuoto Weight	Carrello compreso batteria Truck, battery included	kg 3020 •
	31	Reazione sugli assi Axle load	Senza carico Without load ant. / post. front / rear	kg 1470 / 1550
	32		Con carico With load ant. / post. front / rear	kg 3990 / 630
TRAZIONE CHASSIS	33	Gomme Wheels	Dimensioni anteriori Dimensions front	mm 145x60-9 - 413x152x285.8
	34		Dimensioni posteriori Dimensions rear	mm 18x7-8 - 457x152x308
	35	Interasse Wheel base	Y minimo / massimo (variabile) Y min. / max. (variable)	mm 1056 / 1148
	36	Carreggiata Wheel track	Mezzeria ruote anteriori Wheels centerline front	mm 840
	37		M con carico al punto più basso M With load at the lowest point	mm 85
	38		M1 con carico a metà interasse M1 With load of wheel base	mm 90
	39	Altezza dal suolo Ground clearance		
COMANDI DRIVE	40	Freni Brakes	Di servizio a pedale Service (foot) brake	idraulico hydraulic
	41		Di stazionamento a mano Hand parking brake	meccanico mechanical
	42	Batteria Battery	Tensione / capacità (con scarica 5 ore) Volt/Ah (capacity at 5 hours' discharge)	V/Ah 48 / 500
	43		Peso Weight	kg 790 •
	44	Idroguida Power steering	A controllo elettronico Hydraulic - electronically controlled	si/no - yes/no si-yes
	45	Motori elettrici Electric motors	Motori di trazione S2 60 min. Driving motor S2 60 min.	kW 5,5
	46		Motore di sollevamento S3 20% Lifting motor, output S3 20%	kW 8,5
	47	Contr. Trazione Traction Contr.	AC MOSFET AC MOSFET	si/no - yes/no si-yes
	48	Contr. Pompa Pump control	Elettronico a microprocessore Electronic by microprocessors	si/no - yes/no si-yes
	49	Press. di lavoro Working Press.	Per attrezzature supplementari For additional attachments	bar 160



con montante in posizione verticale * compreso spostamento laterale Ast3 = $Wa + \sqrt{(x + b')^2 + (b^2/2)^2} + a$
 # with mast in vertical position * included side-shift Ast 3 = $Wa + \sqrt{(x + b')^2 + (b^2/2)^2} + a$

★ a richiesta montaggio lampeggiante all'interno dell'ingombro tettuccio h5
 ★ Optional installation of strobe light below overhead guard h5

Illustrazioni e dati tecnici non sono impegnativi.
 Il costruttore si riserva il diritto di modifiche senza preavviso.
 Data shown is typical. Deviation may occur.
 The manufacturer reserves the right to make changes without notice.