



**STRONG PARTNERS.  
TOUGH TRUCKS.™**

# מלגזה תעשייתית דיזל

**H2.5-3.5A**  
ג"ק 2,500-3,500

- ✓ תאורת LED היקפית
- ✓ מושב מפעיל בשיכוך מלא
- ✓ מנוע Yanmar וחסכוני
- ✓ אופציה לבלמים טבולים בשמן
- ✓ אופציה לגיר הידרוסטאטי



**דוד צ'פניק**  
**ובניו בע"מ**  
יבואני ציוד מכני הנדסי

HYSTER	HYSTER	HYSTER	HYSTER	יצרן	
H3.5A	H3.0A	H2.5A	H2.0A		דגם
3500	3000	2500	2000	ק"ג	נושר הרמה
500	500	500	500	מ"מ	מרכז כובד
1700	1700	1650	1650	מ"מ	מרחק סרנים
4910	4642	3990	3613	ק"ג	משקל המלגזה במפרט סטנדרטי

28x9-15	28x9 - 15	7x12 -12	7x12 - 12		צמיגים קדמיים פנאומטיים
6.50x10	6.50x10	6.00x9	6.00x9		צמיגים אחוריים פנאומטיים
	סופראלסטים	סופראלסטים	סופראלסטים		צמיגים מסוג

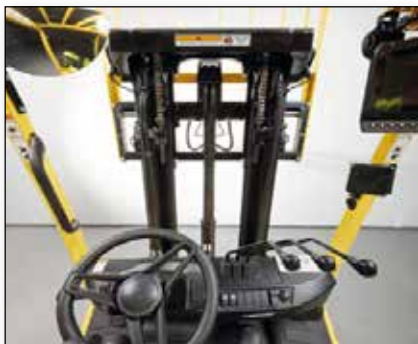
6\6	6\6	6\6	6\6	מעלות	זווית הטייה קדימה/אחורה (לתורן סטנדרטי)
2182	2182	2160	2160	מ"מ	גובה גגון בטיחות
1175	1175	1153	1153	מ"מ	גובה מושב
3813	3746	3610	3534	מ"מ	אורך כללי כולל קלשונים
2781	2731	2579	2516	מ"מ	אורך לפני הקלשונים
1186	1186	1160	1160	מ"מ	רוחב כללי עם צמיגים קדמיים בודדים
50x120x1200	50x120x1200	50x120x1200	50x120x1200	מ"מ	מידות קלשונים (אורך\רוחב\עובי)
1070	1070	1070	1070	מ"מ	רוחב נושא קלשונים
182	182	160	160	מ"מ	מרווח גחון במרכז השלדה
4144	4069	3933	3861	מ"מ	רוחב מעבר לטעינה ניצבת עם משטח 1000X1200
4344	4269	4133	4061	מ"מ	רוחב מעבר לטעינה ניצבת עם משטח 800X1200
2449	2374	2263	2191	מ"מ	רדיוס סיבוב חיצוני

Yanmar 2.1L	Yanmar 2.1L	Yanmar 2.1L	Yanmar 2.1L		יצרן מנוע \ סוג
59	59	50	50	כ"ס	עוצמת מנוע
18.4	18.4	18.4	18.5	קמ"ש	מהירות נסיעה עם מטען
0.56	0.56	0.61	0.61	מטר\שניה	מהירות הרמה עם מטען

### נושר הרמה נטו בק"ג - במרכז כובד 500 מ"מ (ללא צידוד)

H3.5A	H3.0A	גובה הרמה (מ"מ)	H2.5A	H2.0A	גובה הרמה (מ"מ)	סוג תורן
3500	3000	3280	2500	2000	3260	דו שלבי הרמה חופשית חלקית
3500	3000	3580	2500	2000	3560	
3500	3000	4180	2500	2000	4200	
3280	2900	4620	2380	1890	4950	תלת שלבי הרמה חופשית מלאה
2200	2070	5520	2200	1830	5250	
1620	1580	6120	1580	1550	6150	

המידע המוצג בקטלוג כפוף לשינויים ללא הודעה מראש - ט.ל.ח.



שדה ראייה רחב



תא מפעיל סגור ומבודד



מסך מגע 5 אינץ' לתפעול

ProDesign



לפרטים נוספים התקשרו:  
**03-9533200**  
www.czapnik.co.il

